



KOOL STOP美国进口品牌，
于1978年建立于美国奥勒岗州(Oregon USA)
在研究开发自行车煞车皮享誉盛名。
拥有可以用于各式各样天气的煞车皮制造。



煞车皮 颜色功能分类



轮框的好伙伴：

Kool-Stop煞车皮在制成上有特别设计煞车皮橡胶纹路的方向，能有效降低煞车皮附着异物的机率，减少损伤轮框的情形。



Kool-Stop煞车皮，使用后



它牌煞车皮，使用后



KS-RHD

DURA 含座

是一种锻造铝制支架，具有双枢轴调节功能，可容纳Dura的煞车皮，并额外一对的橙色煞车皮。这些支架适用大多数的Shimano® 类型煞车系统。

特征：铝制支架、专利犁形尖头、水槽、双枢轴调节、双材、额外附两片煞车片

规格：
每对重量：34g
总长度：55.5mm
焊盘接触宽度：9.8mm
料号：KS-RHD



DURA可替换式煞车皮

Dura 手感Q弹、经典外型

- 一般路况 - 黑
- 雨天/泥泞 - 橙红
- 陶瓷车框专用 - 绿
- Dual双材料 - 黑/橙红
- 碳纤维车框专用 - 碳纤维
- 碳纤维车框专用 - 碳纤维 #2硬质



KS-SRH

规格：
每对重量：34.6g
总长度：56.3mm
焊盘接触宽度：8.9mm
料号：KS-SRH

Campagnolo- 2011年后新款夹器用

是一种锻造铝制支架，具有双枢轴调节功能，可以容纳双材煞车皮，这组的特色是后面有一个固定螺丝，可以很轻易地更换煞车片，配有额外的配件来使用在旧式Campi系统上。

特征：铝制支架、水槽、双枢轴调节、双材、固定螺丝、能使用在舊版Campi系統的附加配件

Campi 2011可替换式煞车皮

- 一般路况 - 黑
- 雨天/泥泞 - 橙红
- 陶瓷车框专用 - 绿
- Dual双材料 - 黑/橙红
- 碳纤维车框专用 - 碳纤维
- 碳纤维车框专用 - 碳纤维 #2
- 碳纤维车框专用 - 碳纤维 #1003



* 圆形：Kool Stop煞车座用安全扣环
方形：Campagnolo煞车座用安全扣环

DURA2 含座

是一款轻量级的铝制支架，具有双枢轴调节功能，可容纳Dura2的煞车皮。这些支架适用于大多数Shimano® 类型的煞车系统。

特征：铝制支架、水槽、双枢轴调节、双材

规格有三种可供选择：
Dura2双材含座 (KS-DHA)
Dura2双材含黑色座 (KS-RHD2B)
Dura2三材含座 (KS-RHD2)

DURA2可替换式煞车皮

Dura2 手感明确、外型简洁

- 一般路况 - 黑
- 雨天/泥泞 - 橙红
- 陶瓷车框专用 - 绿
- Dual双材料 - 黑/橙红
- 碳纤维车框专用 - 碳纤维
- 碳纤维车框专用 - 碳纤维 #2硬质
- 碳纤维车框专用 - 碳纤维 #1003
- Triple三材料 - 黑/橙红/碳纤维色



KS-DHA



KS-RHD2



KS-RHD2B

Campagnolo- 2000年后夹器用

是一种锻造铝制支架，可以容纳Campi 2000的双材煞车皮，并配有一对额外的橙色煞车皮。

特征：铝制支架、水槽、专利犁形尖头、双材、格外多附两片

规格：
每对重量：42.7g
总长度：57.5mm
焊盘接触宽度：9.3mm
料号：KS-RHC2



KS-RHC2

Campi 2000可替换式煞车皮

- 一般路况 - 黑
- 雨天/泥泞 - 橙红
- 陶瓷车框专用 - 绿
- 碳纤维车框专用 - 碳纤维





KS-VBHDL

V-Type 含座

V-Type含座是一种锻造合金支架，可容纳双材V-Type的煞车皮。

特征：弧形铝制支架、安全锁销、融合Pad-Lock™配件、有螺纹和光滑的支柱偏置柱

规格：
每对重量：43.8g
总长度：72.5mm
焊盘接触宽度：8.5mm
料号：KS-VBHDL

V-Type2 含座

最新的超轻型阳极氧化锻造铝支架，安装了更厚的V-Type2双材煞车皮。

特征：弧形铝制支架、安全锁销、融合Pad-Lock™配件、加厚的煞车皮延长使用寿命、有螺纹式和悬臂式（牙柱）、偏置柱、适合轮框的化合物

规格：
每对重量：44.8g
总长度：72.5mm
焊盘接触宽度：8.5mm



V-Type可替换式煞车皮

V-Type 手感Q弹、经典外型



一般路况 - 黑/红/黄/蓝/银

雨天/泥泞 - 橙红

陶瓷车框专用 - 绿

Dual双材料 - 黑/橙红



V-Type2可替换式煞车皮

V-Type2 手感明确、外型简洁

一般路况 - 黑

雨天/泥泞 - 橙红

陶瓷车框专用 - 绿

Dual双材料 - 黑/橙红

Triple三材料 - 黑/橙红/碳纤维色



* MTB有牙杆

MTB Pads

夹器无牙杆/有牙杆煞车皮

MTB Mountain Pad是山地自行车直拉式夹器的首选。弯曲的设计允许这个更长更坚硬的煞车皮符合轮框的弧线，以提升煞车的性能。

特征：硬化和电镀钢筋骨架、专利倾斜型形尖头、Knurl-Lock™垫圈系统

规格：
每对重量：38.2g
总长度：78.5mm
焊盘接触宽度：8.5mm

一般路况 - 黑

雨天/泥泞 - 橙红

陶瓷车框专用 - 绿

Dual双材料 - 黑/橙红



* MTB无牙杆



Eagle2

夹器无牙杆/有牙杆煞车皮

Eagle2是一款革命性的垫子，它首先使用了硬化钢筋内骨架。这种更大的垫子已用于自行车的所有领域，并且在车架、车轮和前叉设计允许的情况下，Eagle2是一个不错的选择。

特征：硬化和电镀钢筋骨架、专利犁形尖头、Pad-Lock™垫圈系统、有螺纹和2024铝制光滑柱供选择

规格：
每对重量：40.4g
总长度：64.1mm
焊盘接触宽度：10.3mm

一般路况 - 黑

雨天/泥泞 - 橙红

陶瓷车框专用 - 绿

Dual双材料 - 黑/橙红



* Eagle2 无牙杆

* Eagle2 有牙杆



Tectonic 三段式

Tectonic刹车片是一种锻造合金支架，允许骑手自定煞车皮的准确位置。煞车皮设计成互锁在一起，并侧面固定到支架中。Pad-Lock™垫圈系统凸面枢轴调节纳入到背板进行了改进；因此可实现所有间距要求所需的垫圈数量。Tectonic采用多摩擦化合物设置，但也可以配置单或双材煞车皮。

特征：可互换煞车皮、固定端盖、融合Pad-Lock™配件、提供螺纹式和悬臂式（光滑柱）、铝制支架、水槽、偏置柱

规格：
每对重量：50.8g
总长度：73.3mm
焊盘接触宽度：9.5mm

Tectonic可替换式煞车皮

一般路况 - 黑

雨天/泥泞 - 橙红

陶瓷车框专用 - 绿

碳纤维车框专用 - 碳纤维

Triple三材料 - 黑/橙红/碳纤维



KS-TEC KS-TECR KS-TECS





装胎棒

一般车胎安装到最后阶段时总是容易遇到瓶颈，使用本工具只需简单三个步骤就能轻松帮您把车胎装好，是您省时、省力的好帮手！



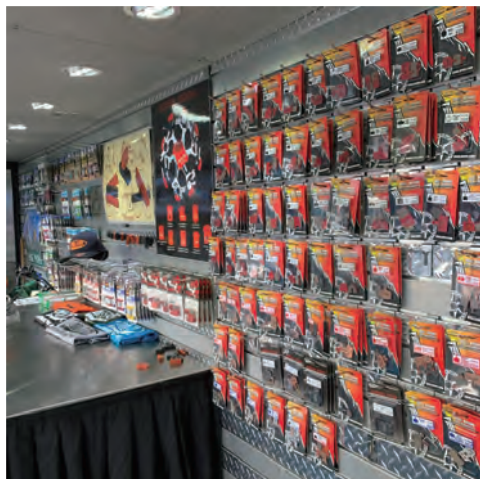
装胎棒使用方式：

1. 装胎棒的固定端放在车框沟槽
2. 装胎棒的活动端钩住外露车胎
3. 将外露车胎顺往内扳



KOOL-STOP 碟煞片

<https://koolstop.com/>



SHIMANO



D625
Shimano 105
R7000 / 5800系列



D630A
铝制煞车皮
(适用型号同D630)

Campagnolo



D190
Campagnolo DB-310

SRAM



D296S
AVID ELIXIR 1, 3, 5, 7, XO, XX,
SRAM DB XO X7 X9 XX